



# MALL&MOTTO

## AYIN AVM'Sİ



## PALLADIUM ANTAKYA ALIŞVERİŞ MERKEZİ YAŞAMIN YENİ MOZAIĞI

# PALLADIUM

ALİŞVERİŞ MERKEZİ  
ANTAKYA

Şehrin merkezinde 105 bin metrekare toplam inşaat alanına sahip Palladium Antakya AVM, 38 bin metrekare kiralanabilir alanda 98 mağazasıyla dünyanın ve Türkiye'nin ünlü markalarına ev sahipliği yapmaktadır.

Antakya, milattan sonra 1. yüzyılda Roma ve İskenderiye'den sonra dünyanın 3. büyük ticaret kenti olmuştur. Palladium Antakya'nın bugünkü bulunduğu alan tarihteki bu ticaret merkezinin konumlandığı lokasyondadır.

Kentin tarihi dokusuna uygun olarak tasarlanan alışveriş merkezinde bölgenin iklimine uygun olarak güneşten korunan avlular, Asi Nehri'ne bakan açık hava terasları ve serbest dolaşılabilir ortak alanlar yer alıyor. AVM aylık 600 bin ziyaretçiye hizmet veriyor.

Palladium Ataşehir'in başarısının ardından Türkiye'nin ve dünyanın önde gelen markalarını Antakya'ya getiren Palladium Antakya AVM, aileleriyle birlikte gezmek, yemek yemek, ço-





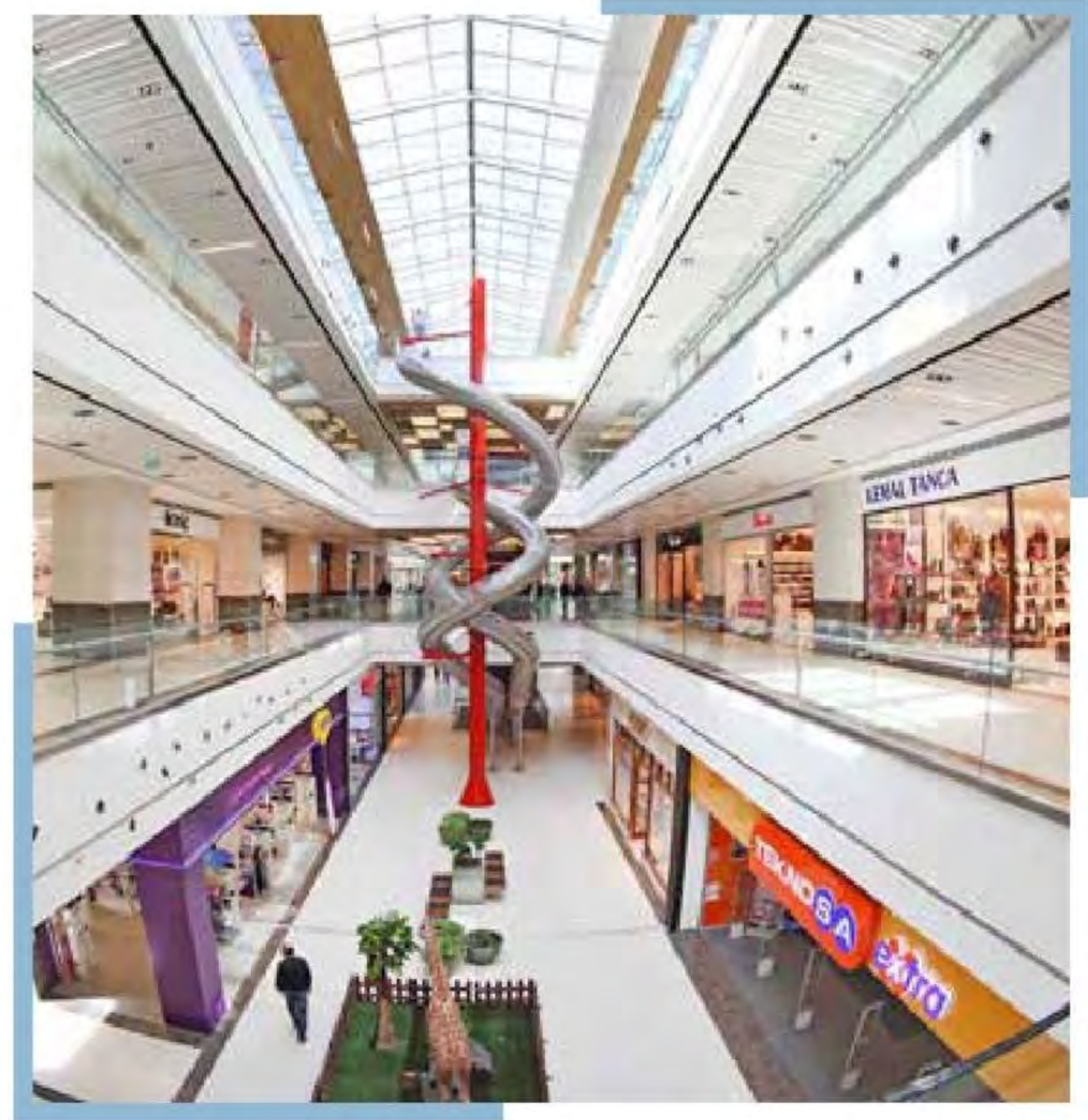
cuklarıyla hoşça vakit geçirmek ve alışveriş yapmak isteyen Antakyalıları, komşu illere gitmek zorunda bırakmadan şehrin en işlek caddelerinin ve tarihi Uzun Çarşı'nın yanı başında sosyal ve kültürel aktivitelerle ağırlıyor.

Türkiye'deki alışveriş merkezlerinde bir ilk olan Palladium TV projesi ile AVM web sitesine bağlı bir mikro site oluşturuldu. Yapılan tüm etkinliklerin, AVM içi ve dışı röportajların, özel gün mesajlarının; Antakya'nın bitki örtüsünün, tarihi dokusunun ve turistik alanlarının anlatıldığı videolar çekilerek siteye yüklendi. Palladium TV, AVM'nin facebook hesabından tanıtıldı ve paylaşıldı. Amaç Antakya'yı ön plana çıkarmak ve bu vesile ile de tüm Türkiye'deki ziyaretçileri Antakya'ya ve Palladium AVM'ye davet etmektir.

Palladium TV ve diğer mecralara yüklenen, aynı zamanda kullanıcılarında viral olarak paylaştığı videoların erişimi 500 bin kişiyi geçerek büyük bir başarıyı da beraberinde getirmiştir. AVM'nin bir diğer iddialı projesi de Türkiye'de bir ilk olan kaydırak projesidir.

Şehrin dört bir yanından AVM'ye gelen küçük, büyük tüm ziyaretçilere güvenliğin hassasiyetle sağlandığı hizmet ücretsiz olarak sunulmaktadır. Köy okullarından AVM'ye grup olarak kaydırakla eğlenmeye gelen öğrencilere ulaşım ve yemek imkanı sağlanmaktadır. Aylık kullanım sayısı ise 40 binin üzerindedir.

Türkiye'de sayısı gün geçtikçe artan alışveriş merkezlerinin aydınlatma, ısıtma ve soğutma alanında kullandığı enerji, çevreye zarar vermektedir. Bu gerçeği dikkate alan Tahincioğlu Gayrimenkul, tüm yatırımlarında önem verdiği çevreye ve insana saygılı binalar üretme doğrultusunda Palladium Antakya projesini başından itibaren Leed Gold Sertifikası alacak şekilde planlamıştır. Ayrıntılı çalışmalarla başarılı bir şekilde yeşil bina hedefini uygulayan Palladium Antakya, Leed Sertifikası olarak enerji tüketiminde tasarruf sağlamış olup çevreye duyarlı bir alışveriş merkezi olduğunu da kanıtlamıştır.



2008 yılında İstanbul Ataşehir'de açılan Palladium AVM'nin başarısı, bu projedeki ortağı OTA Antakya ve Gençoğlu ile birlikte Antakya'ya da taşınmıştır. "Palladium Antakya" adıyla ve 150 milyon dolarlık bir yatırımla hayata geçirilen alışveriş merkezi, kapılarını 9 Ekim 2013 Çarşamba günü misafirlerine açtı. Antakya'ya yapılan en büyük organize perakende yatırımlarından biri olan proje, Antakya'ya kazandırdığı yeni markalar ve sosyalleşme alanlarının yanı sıra bölgenin devam eden kalkınmasına da destek olmayı amaçlıyor. AVM kiralamasını ve yönetimini JLL Türkiye yapmaktadır.

